

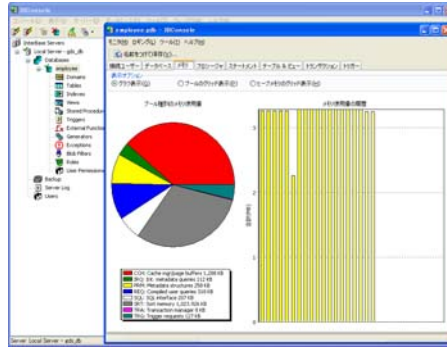
InterBase® SMP

The Highly Scalable, Powerful, Embedded Database



InterBase® SMP 2009 は、ハイパフォーマンスを実現するマルチジェネレーショナルアーキテクチャに、ログベースのジャーナリングと障害回復機能を融合し、信頼性とスピードを両立させたデータベースソリューションです。スピーディで簡単なインストールと設定作業、わずかなメモリやディスクスペースで実行できるコンパクト性、自動障害修復や自動チューニング機能など、ほとんどメンテナンスの手間を必要としない InterBase SMP 2009 は、複雑な設定操作などを要求できないパッケージアプリケーションや業務向けアプリケーションへの組み込みとして最適です。

- 洗練されたハイパフォーマンスエンジン
- アプリケーション組み込みに最適なデータベース
- 柔軟な構成、優れたポータビリティ
- 多様な開発形態に対応



洗練されたハイパフォーマンスエンジン

InterBase SMP は、最高レベルのパフォーマンスを実現したデータベースシステムです。ビルトイン SMP (Symmetric Multiprocessing) サポートにより、マルチコア CPU を含むマルチプロセッサに標準対応。バッチアップデート、クエリーの最適化、ジャーナリングによる OLTP の改善など、さまざまなパフォーマンス向上を施しました。InterBase のマルチジェネレーショナルアーキテクチャは、独自のバージョンニング機構を提供し、トランザクション処理におけるデータの高可用性をサポートします。また、同一マシンでの複数インスタンス起動のサポートにより、アプリケーションの分離性向上や負荷分散の実現が可能です。

アプリケーション組み込みに最適なデータベース

InterBase SMP は、パッケージアプリケーションへの組み込み、配布が容易です。簡単なインストール操作、自動ガベージコレクション、自動クラッシュリカバリーなど、セルフチューニング機能によって、エンドユーザーはデータベースを意識することなく、アプリケーションを利用できます。データベース管理者を置くことのできないアプリケーション配布に威力を発揮。管理コストの大幅な削減を期待できます。

柔軟な構成、優れたポータビリティ

InterBase SMP は、スタンドアロン環境での利用に対応した Desktop Edition とリモートアクセスに対応した Server Edition を提供しています。デスクトップ型からクライアント/サーバー、Web/多層型のアプリケーション形態まで、シームレスな拡張が可能です。さらに、新バージョンでは、To-Go Edition を提供。2MB 未満の軽量のデータベースエンジンにより、パッケージアプリケーションや組み込み型システムに SQL 準拠のデータベース機能を搭載できます。

多様な開発形態に対応

Delphi、C++Builder、RAD Studio、JBuilder、3rdRail などの CodeGear の開発ツールに加え、ODBC、JDBC、ADO.NET、IBX での接続もサポート。SQL92 準拠により、SQL データベースのナレッジや資産を有効活用できます。

関連製品

Delphi®

ネイティブ Windows 開発の決定版。最新の Windows ユーザーインターフェイス対応コンポーネント、Unicode サポートなどにより、幅広い開発に対応

C++Builder®

C/C++のパワーとビジュアル操作による生産性を両立した開発環境

JBuilder®

Java 開発の多様なフレームワーク環境におけるコードの再利用性を強化する革新的機能を搭載した新世代の Java 開発環境。パフォーマンスチューニングツール、UML モデリング機能、チーム開発機能などを搭載

Embarcadero® All-Access™

従来のツール導入のスタイルを大きく変革する強力な製品ソリューション。定評あるエンバカデロのマルチプラットフォーム製品群にオンデマンドでアクセス可能

機能	Desktop & To-Go	Server
InterBase SMP		
OTW (Over-the-Wire) 暗号化サポートによりデータやその他の任意のサーバー/クライアント間の通信 (コマンドなど) のセキュリティを確保		■
データベースレベルおよび列レベルでの暗号化をサポート	■	■
AES (高度暗号化) をオプションでサポート (DES を標準搭載) *1	■	■
Desktop Edition をさらに軽量、ポータブルにした To-Go Edition。小型デバイスを含む組み込み型アプリケーションの配布に威力を発揮	■	
ビルトイン SMP サポートにより、マルチコア、マルチプロセッサシステムにおける性能を大幅に改善	■	■
WAL (Write Ahead Logging) テクノロジーを用いたジャーナリングにより VLDB 管理、OLTP パフォーマンスの向上と障害復旧を支援		■
ハードウェアまたはソフトウェア障害によりデータベースが使用できなくなった場合でも、障害復旧をサポートするジャーナルアーカイブ		■
Point-in-time リカバリーにより、柔軟なタイムスタンプベースのジャーナルのリカバリーが可能		■
オンラインダンプにより、シームレスなインクリメンタルバックアップをサポート	■	■
バッチアップデートによりネットワークトラフィックを軽減しパフォーマンスを向上	■	■
BLOB と VARCHAR データをストアドプロシージャでも交換可能にした Blob/Text SQL 構文の強化	■	■
Unicode (UCS-2 および UTF-8) による国際化文字コードセットのサポート強化	■	■
マルチインスタンスのサポートにより、同一のコンピュータ上で複数の InterBase サーバーの運用が可能	■	■
グローバル一時テーブルのサポートにより、開発をより効率化	■	■
データベースエイリアスの設定によりデータベースの物理的な位置を知らなくても接続可能		■
データベース埋め込みユーザー認証によりアプリケーション間で共有されないユーザーアカウントを管理	■	■
必要に応じて規模を拡張できる柔軟なライセンス体系	■	■
Intel Pentium 4/Xeon プロセッサのバーチャルプロセッサのメリットを活かすハイバースレッドサポート	■	■
完全なデータベース可搬性を提供する Windows、Linux、Java での SQL99 SAVEPOINT 機能のサポート	■	■
直感的なユーザーインターフェイスにより強化された IBConsole とパフォーマンスモニタ *2		■
高い並列処理能力を実現するマルチジェネレーショナルアーキテクチャ	■	■
バックグラウンドガベージコレクション、マルチユーザーページバッファ管理機能を搭載したネイティブマルチスレッドサーバー	■	■
モジュラートリガーおよびイベントアラーターなどのアクティブデータベース機能	■	■
ネットワークトラフィックを低減させるストアドプロシージャによるビジネスロジック開発	■	■
クエリーの取り消しが可能な非同期構文キャンセル	■	■
システムエラーからの迅速な自動復旧	■	■

*1 AES (高度暗号化) 機能につきましてはお問い合わせ下さい。*2 IBConsole のみ Desktop Edition にも付属

動作環境

InterBase SMP 2009 Server Edition

- 32MB の RAM
- 20/35MB のハードディスク領域 (コンパクト/フルインストール時)
- CD-ROM ドライブ

プロセッサ:

- Microsoft Windows および Linux: Intel x86
- Sun Solaris: SPARC
- Macintosh: Intel

Windows

- Microsoft® Windows 7 (32-bit および 64-bit)
- Microsoft® Windows Vista™ (管理者権限が必要)
- Microsoft® Windows Server® 2003 および 2008
- Microsoft® Windows Server® 2008 R2
- Microsoft® Windows® 2000 (SP4)
- Microsoft® Windows XP (SP2)

Macintosh

- Mac OS/X 10.5

Linux

- Red Hat Enterprise Linux 4 および 5
- SuSE Linux 10

Solaris

- Sun Solaris 10

JDBC

- JDK 1.2、1.3、1.4、J2SE 5、Java SE 6、JDBC Type 4 Driver

※ Desktop Edition、To-Go Edition では、Java (JDBC) による接続には対応していません。